



ORD./D.G.A./N°:

154759

ANT. : Artículo N° 19, D.S. N° 320/01,
Reglamento Ambiental para la Acuicultura,
RAMA

MAT.: Informa análisis ambiental centro
de cultivo código 120112

Valparaíso,

08 ENE. 2021

DE : JEFA DEPTO. GESTIÓN AMBIENTAL (S)
SERVICIO NACIONAL DE PESCA Y ACUICULTURA

A : Cermaq Chile S.A.

1. De acuerdo a las disposiciones establecidas en el Reglamento Ambiental para la Acuicultura, RAMA, se ha efectuado el análisis de la Información Ambiental, INFA del centro de cultivo individualizado a continuación:

Centro: 120112	Categoría 5	Provincia: Magallanes	Region: XII. Magallanes
Titular: Cermaq Chile S.A.		Muestreo: 22-10-2020	Entrega INFA: 03-11-2020
Consultora: Aquagestión S.A.		Laboratorio: Aquagestión S.A.	

2. De lo anterior y respecto de los antecedentes operativos del centro individualizado, es de indicar a Ud., lo siguiente:

Analisis de antecedentes administrativos y de operacion
Se registran operaciones de Transferencia.
Presenta plano batimétrico y de ubicación de modulos de cultivo
Presenta plano batimétrico y ubicación de estaciones de muestreo

3. De acuerdo al análisis efectuado a los antecedentes entregados en el informe ambiental (Anexo), se ha concluido que el centro de cultivo presenta para el período informado condiciones ambientales AERÓBICAS.

Sin otro particular, saluda Atte,



JAZMIN SALINAS OLIVARES
JEFA DEPTO. GESTIÓN AMBIENTAL (S)
SERVICIO NACIONAL DE PESCA Y ACUICULTURA

JSO/lhc (Sernapesca)

Distribución:

- Sr. Subsecretario de Pesca (Se adjunta un CD con información de INFA).
 - Depto. Gestión Ambiental.
 - Oficina de Partes.
 - Titular (Se adjunta un CD con información de INFA)
- Cermaq Chile S.A.
Avenida Diego Portales # 2000 Piso 10
Fax: 65-2563201

ANEXO			
INFORMACION ENTREGADA EN EL INFORME AMBIENTAL CON RELACION A LA MATERIA ORGANICA, PH, REDOX, Y OXIGENO EN LA COLUMNA DE AGUA.			
Centro:	120112	Categoría 5	Provincia: Magallanes Region: XII. Magallanes
Titular:	Cermaq Chile S.A.	Muestreo:	22-10-2020 Entrega INFA: 03-11-2020
Consultora:	Aquagestión S.A.	Laboratorio:	Aquagestión S.A.

Materia Orgánica: datos crudos y promedios. % mat Orgánica

* El nivel de aceptabilidad para la Materia Orgánica es menor o igual a 9% del peso de la muestra

Redox: Promedio de estaciones (mV)

* El nivel de aceptabilidad para el Redox es mayor o igual a 50 mV

Ph: Promedio de estaciones (pH)

* El nivel de aceptabilidad para el pH es mayor o igual a 7,1 pH

Oxígeno en Columna Agua. O2(mg/l)			
Centro	Estación	P1(m)	P1O2
120112	Cat 5 Oxígeno E1	0,936	11,1
120112	Cat 5 Oxígeno E1	4,90667	11,1
120112	Cat 5 Oxígeno E1	9,93333	11,1
120112	Cat 5 Oxígeno E1	14,93	11,1
120112	Cat 5 Oxígeno E1	20,1025	11,1
120112	Cat 5 Oxígeno E1	24,9567	11,0
120112	Cat 5 Oxígeno E1	30,0633	10,7
120112	Cat 5 Oxígeno E1	40,0567	9,8
120112	Cat 5 Oxígeno E1	50,09	9,1
120112	Cat 5 Oxígeno E1	60,1167	8,4
120112	Cat 5 Oxígeno E1	70,1	8,2
120112	Cat 5 Oxígeno E1	79,7733	7,6
120112	Cat 5 Oxígeno E1	89,9575	7,5
120112	Cat 5 Oxígeno E1	100,02	7,3
120112	Cat 5 Oxígeno E1	110,057	7,1
120112	Cat 5 Oxígeno E1	120,022	7,0
120112	Cat 5 Oxígeno E1	129,965	6,8
120112	Cat 5 Oxígeno E1	139,897	6,7
120112	Cat 5 Oxígeno E1	150,08	6,6
120112	Cat 5 Oxígeno E1	160	6,5
120112	Cat 5 Oxígeno E1	169,893	6,4
120112	Cat 5 Oxígeno E1	179,905	6,3
120112	Cat 5 Oxígeno E1	189,94	6,3
120112	Cat 5 Oxígeno E1	200,075	6,1
120112	Cat 5 Oxígeno E1	210,033	6,2
120112	Cat 5 Oxígeno E1	219,933	6,3
120112	Cat 5 Oxígeno E1	230,017	6,1
120112	Cat 5 Oxígeno E1	240,01	6,1
120112	Cat 5 Oxígeno E1	250,067	5,9
120112	Cat 5 Oxígeno E1	259,96	5,9
120112	Cat 5 Oxígeno E1	270,02	5,9
120112	Cat 5 Oxígeno E1	278,328	5,7
120112	Cat 5 Oxígeno E2	0,95	11,1
120112	Cat 5 Oxígeno E2	4,92	11,1
120112	Cat 5 Oxígeno E2	10,235	11,2
120112	Cat 5 Oxígeno E2	15,035	11,5
120112	Cat 5 Oxígeno E2	20,1667	11,2
120112	Cat 5 Oxígeno E2	24,895	11,1
120112	Cat 5 Oxígeno E2	29,92	10,8
120112	Cat 5 Oxígeno E2	40,025	9,8
120112	Cat 5 Oxígeno E2	50,14	9,1
120112	Cat 5 Oxígeno E2	59,9	8,6

120112	Cat 5 Oxigeno E2	70,2	7,9
120112	Cat 5 Oxigeno E2	79,98	7,6
120112	Cat 5 Oxigeno E2	90,1767	7,4
120112	Cat 5 Oxigeno E2	100,15	7,2
120112	Cat 5 Oxigeno E2	110,28	7,1
120112	Cat 5 Oxigeno E2	120,1	7,0
120112	Cat 5 Oxigeno E2	130,095	6,8
120112	Cat 5 Oxigeno E2	139,99	6,7
120112	Cat 5 Oxigeno E2	150,025	6,6
120112	Cat 5 Oxigeno E2	160,04	6,4
120112	Cat 5 Oxigeno E2	170,075	6,4
120112	Cat 5 Oxigeno E2	179,94	6,3
120112	Cat 5 Oxigeno E2	190,04	6,3
120112	Cat 5 Oxigeno E2	200,15	6,2
120112	Cat 5 Oxigeno E2	210,01	6,2
120112	Cat 5 Oxigeno E2	220,077	6,2
120112	Cat 5 Oxigeno E2	230,085	6,0
120112	Cat 5 Oxigeno E2	239,88	6,1
120112	Cat 5 Oxigeno E2	249,92	5,9
120112	Cat 5 Oxigeno E2	260,07	5,9
120112	Cat 5 Oxigeno E2	270,13	5,9
120112	Cat 5 Oxigeno E2	277,005	5,8
120112	Cat 5 Oxigeno E3	0,91	11,1
120112	Cat 5 Oxigeno E3	4,95	11,1
120112	Cat 5 Oxigeno E3	10,015	11,1
120112	Cat 5 Oxigeno E3	15,13	11,1
120112	Cat 5 Oxigeno E3	19,95	11,0
120112	Cat 5 Oxigeno E3	24,94	10,9
120112	Cat 5 Oxigeno E3	30,045	10,5
120112	Cat 5 Oxigeno E3	39,945	9,7
120112	Cat 5 Oxigeno E3	50,0233	9,0
120112	Cat 5 Oxigeno E3	59,9	8,5
120112	Cat 5 Oxigeno E3	70,065	8,0
120112	Cat 5 Oxigeno E3	79,84	7,6
120112	Cat 5 Oxigeno E3	89,855	7,4
120112	Cat 5 Oxigeno E3	100,205	7,2
120112	Cat 5 Oxigeno E3	109,947	7,1
120112	Cat 5 Oxigeno E3	119,92	7,0
120112	Cat 5 Oxigeno E3	129,905	6,8
120112	Cat 5 Oxigeno E3	140,14	6,7
120112	Cat 5 Oxigeno E3	149,91	6,5
120112	Cat 5 Oxigeno E3	159,925	6,4
120112	Cat 5 Oxigeno E3	169,76	6,4
120112	Cat 5 Oxigeno E3	180,105	6,3
120112	Cat 5 Oxigeno E3	190,15	6,3
120112	Cat 5 Oxigeno E3	200,155	6,2
120112	Cat 5 Oxigeno E3	210,145	6,2
120112	Cat 5 Oxigeno E3	219,923	6,3
120112	Cat 5 Oxigeno E3	229,9	6,1
120112	Cat 5 Oxigeno E3	240,02	6,0
120112	Cat 5 Oxigeno E3	250,05	6,0
120112	Cat 5 Oxigeno E3	260,02	5,9
120112	Cat 5 Oxigeno E3	270,27	5,8
120112	Cat 5 Oxigeno E3	275,733	5,8
120112	Cat 5 Oxigeno E4	1	11,1
120112	Cat 5 Oxigeno E4	5,11667	11,1
120112	Cat 5 Oxigeno E4	9,95	11,1
120112	Cat 5 Oxigeno E4	14,86	11,1
120112	Cat 5 Oxigeno E4	19,99	11,0
120112	Cat 5 Oxigeno E4	25,12	10,9
120112	Cat 5 Oxigeno E4	30,09	10,6
120112	Cat 5 Oxigeno E4	40,01	9,7
120112	Cat 5 Oxigeno E4	50,0567	9,0
120112	Cat 5 Oxigeno E4	60,075	8,6
120112	Cat 5 Oxigeno E4	70,135	8,0
120112	Cat 5 Oxigeno E4	79,925	7,6
120112	Cat 5 Oxigeno E4	89,92	7,4
120112	Cat 5 Oxigeno E4	100,015	7,2
120112	Cat 5 Oxigeno E4	110,07	7,1
120112	Cat 5 Oxigeno E4	120,06	6,9
120112	Cat 5 Oxigeno E4	129,865	6,8

120112	Cat 5 Oxigeno E4	139,795	6,7
120112	Cat 5 Oxigeno E4	149,86	6,5
120112	Cat 5 Oxigeno E4	159,97	6,4
120112	Cat 5 Oxigeno E4	169,79	6,4
120112	Cat 5 Oxigeno E4	180,115	6,3
120112	Cat 5 Oxigeno E4	190,105	6,3
120112	Cat 5 Oxigeno E4	200,085	6,2
120112	Cat 5 Oxigeno E4	209,9	6,2
120112	Cat 5 Oxigeno E4	220,07	6,3
120112	Cat 5 Oxigeno E4	229,98	6,1
120112	Cat 5 Oxigeno E4	239,865	6,0
120112	Cat 5 Oxigeno E4	250,085	5,9
120112	Cat 5 Oxigeno E4	259,98	5,8
120112	Cat 5 Oxigeno E4	270,095	5,8
120112	Cat 5 Oxigeno E4	272,54	5,7
120112	Cat 5 Oxigeno E5	1,08	11,1
120112	Cat 5 Oxigeno E5	5,1375	11,1
120112	Cat 5 Oxigeno E5	9,815	11,1
120112	Cat 5 Oxigeno E5	15,085	11,0
120112	Cat 5 Oxigeno E5	19,965	11,0
120112	Cat 5 Oxigeno E5	24,88	10,9
120112	Cat 5 Oxigeno E5	29,955	10,8
120112	Cat 5 Oxigeno E5	40,2	9,7
120112	Cat 5 Oxigeno E5	49,915	9,0
120112	Cat 5 Oxigeno E5	59,835	8,5
120112	Cat 5 Oxigeno E5	70,13	8,0
120112	Cat 5 Oxigeno E5	80,125	7,6
120112	Cat 5 Oxigeno E5	90,045	7,4
120112	Cat 5 Oxigeno E5	99,87	7,2
120112	Cat 5 Oxigeno E5	109,9	7,1
120112	Cat 5 Oxigeno E5	119,88	6,9
120112	Cat 5 Oxigeno E5	130,19	6,8
120112	Cat 5 Oxigeno E5	139,97	6,6
120112	Cat 5 Oxigeno E5	150,16	6,5
120112	Cat 5 Oxigeno E5	160,065	6,4
120112	Cat 5 Oxigeno E5	170,225	6,4
120112	Cat 5 Oxigeno E5	179,86	6,3
120112	Cat 5 Oxigeno E5	190,11	6,3
120112	Cat 5 Oxigeno E5	200,045	6,2
120112	Cat 5 Oxigeno E5	209,97	6,2
120112	Cat 5 Oxigeno E5	220,125	6,3
120112	Cat 5 Oxigeno E5	229,835	6,1
120112	Cat 5 Oxigeno E5	239,9	6,0
120112	Cat 5 Oxigeno E5	250,17	5,9
120112	Cat 5 Oxigeno E5	254,17	4,3
120112	Cat 5 Oxigeno E6	0,91	11,1
120112	Cat 5 Oxigeno E6	5,125	11,1
120112	Cat 5 Oxigeno E6	9,73	11,1
120112	Cat 5 Oxigeno E6	14,995	11,0
120112	Cat 5 Oxigeno E6	20,2457	11,0
120112	Cat 5 Oxigeno E6	24,91	10,9
120112	Cat 5 Oxigeno E6	30,135	10,6
120112	Cat 5 Oxigeno E6	40,0067	9,7
120112	Cat 5 Oxigeno E6	49,905	8,9
120112	Cat 5 Oxigeno E6	59,785	8,5
120112	Cat 5 Oxigeno E6	69,9867	8,0
120112	Cat 5 Oxigeno E6	80,015	7,6
120112	Cat 5 Oxigeno E6	90	7,4
120112	Cat 5 Oxigeno E6	99,895	7,2
120112	Cat 5 Oxigeno E6	110,077	7,1
120112	Cat 5 Oxigeno E6	120,03	6,9
120112	Cat 5 Oxigeno E6	130,085	6,8
120112	Cat 5 Oxigeno E6	140,115	6,6
120112	Cat 5 Oxigeno E6	150,05	6,5
120112	Cat 5 Oxigeno E6	160,025	6,4
120112	Cat 5 Oxigeno E6	169,963	6,4
120112	Cat 5 Oxigeno E6	179,9	6,3
120112	Cat 5 Oxigeno E6	189,953	6,3
120112	Cat 5 Oxigeno E6	199,925	6,2
120112	Cat 5 Oxigeno E6	209,915	6,2
120112	Cat 5 Oxigeno E6	219,977	6,3

120112	Cat 5 Oxigeno E6	229,835	6,1
120112	Cat 5 Oxigeno E6	240,115	5,9
120112	Cat 5 Oxigeno E6	250,085	5,9
120112	Cat 5 Oxigeno E6	259,92	5,9
120112	Cat 5 Oxigeno E6	265,79	5,9
120112	Cat 5 Oxigeno E7	0,92	11,2
120112	Cat 5 Oxigeno E7	5,045	11,1
120112	Cat 5 Oxigeno E7	10,02	11,1
120112	Cat 5 Oxigeno E7	15,14	11,0
120112	Cat 5 Oxigeno E7	19,83	11,0
120112	Cat 5 Oxigeno E7	25,075	11,0
120112	Cat 5 Oxigeno E7	29,875	10,7
120112	Cat 5 Oxigeno E7	40,03	9,7
120112	Cat 5 Oxigeno E7	50,12	8,9
120112	Cat 5 Oxigeno E7	59,885	8,5
120112	Cat 5 Oxigeno E7	70,025	8,0
120112	Cat 5 Oxigeno E7	79,9767	7,6
120112	Cat 5 Oxigeno E7	90,03	7,5
120112	Cat 5 Oxigeno E7	99,995	7,2
120112	Cat 5 Oxigeno E7	110,005	7,1
120112	Cat 5 Oxigeno E7	120,115	6,9
120112	Cat 5 Oxigeno E7	129,9	6,8
120112	Cat 5 Oxigeno E7	139,89	6,6
120112	Cat 5 Oxigeno E7	149,95	6,5
120112	Cat 5 Oxigeno E7	160,145	6,4
120112	Cat 5 Oxigeno E7	169,87	6,4
120112	Cat 5 Oxigeno E7	179,935	6,3
120112	Cat 5 Oxigeno E7	189,87	6,3
120112	Cat 5 Oxigeno E7	199,98	6,2
120112	Cat 5 Oxigeno E7	209,94	6,2
120112	Cat 5 Oxigeno E7	220,143	6,2
120112	Cat 5 Oxigeno E7	229,865	6,2
120112	Cat 5 Oxigeno E7	239,8	6,2
120112	Cat 5 Oxigeno E7	249,93	5,9
120112	Cat 5 Oxigeno E7	260,035	5,9
120112	Cat 5 Oxigeno E7	270,215	5,9
120112	Cat 5 Oxigeno E7	274,5	5,9
120112	Cat 5 Oxigeno E8	0,97333	11,1
120112	Cat 5 Oxigeno E8	4,995	11,1
120112	Cat 5 Oxigeno E8	9,965	11,1
120112	Cat 5 Oxigeno E8	14,855	11,1
120112	Cat 5 Oxigeno E8	19,99	11,0
120112	Cat 5 Oxigeno E8	25,04	11,0
120112	Cat 5 Oxigeno E8	30,155	10,7
120112	Cat 5 Oxigeno E8	40	9,7
120112	Cat 5 Oxigeno E8	49,86	8,9
120112	Cat 5 Oxigeno E8	59,955	8,5
120112	Cat 5 Oxigeno E8	70,18	8,0
120112	Cat 5 Oxigeno E8	79,9	7,7
120112	Cat 5 Oxigeno E8	90,23	7,5
120112	Cat 5 Oxigeno E8	99,84	7,2
120112	Cat 5 Oxigeno E8	109,785	7,1
120112	Cat 5 Oxigeno E8	120,03	6,9
120112	Cat 5 Oxigeno E8	129,775	6,8
120112	Cat 5 Oxigeno E8	140,01	6,8
120112	Cat 5 Oxigeno E8	150,15	6,5
120112	Cat 5 Oxigeno E8	159,965	6,5
120112	Cat 5 Oxigeno E8	169,755	6,4
120112	Cat 5 Oxigeno E8	179,925	6,3
120112	Cat 5 Oxigeno E8	190,105	6,3
120112	Cat 5 Oxigeno E8	200,11	6,1
120112	Cat 5 Oxigeno E8	210,2	6,2
120112	Cat 5 Oxigeno E8	219,955	6,2
120112	Cat 5 Oxigeno E8	230,04	6,2
120112	Cat 5 Oxigeno E8	240,02	6,0
120112	Cat 5 Oxigeno E8	249,925	5,9
120112	Cat 5 Oxigeno E8	260,11	5,9
120112	Cat 5 Oxigeno E8	270,045	5,9
120112	Cat 5 Oxigeno E8	275,706	5,9

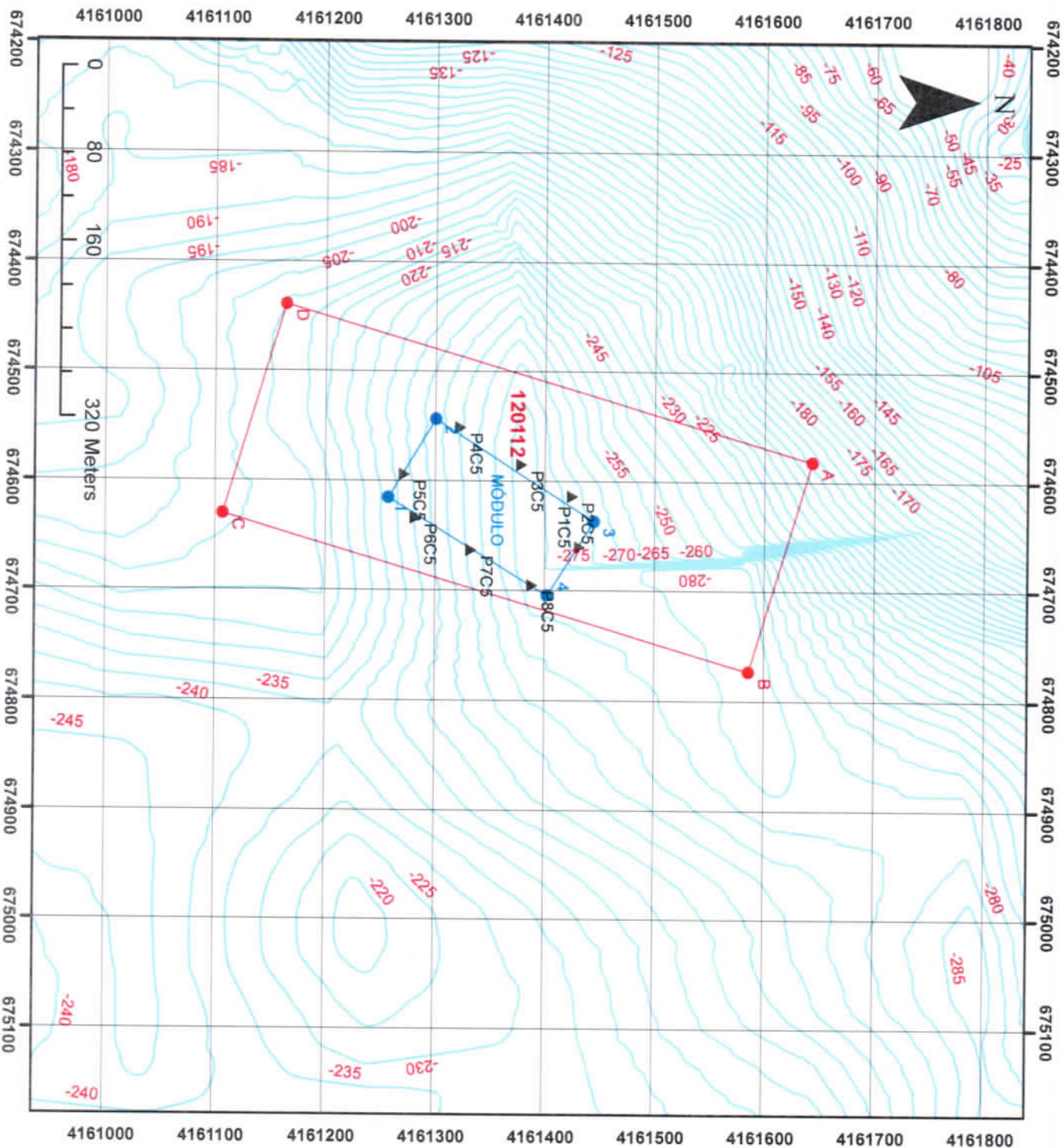
* El nivel de aceptabilidad para el O2 en la columna de agua es mayor o igual a 2,5 mg/L a 1 m del fondo

JSO/lhc (Sernapesca)



REVISIÓN INFA CENTRO 120112 22-10-2020

REGIÓN DE MAGALLANES Y LA ANTÁRTICA CHILENA



Simbología

Estaciones de muestreo 22-10-2020

- ▲ OXIGENO
- MÓDULO
- CONCESIÓN

CONCESIÓN 120112		
VÉRTICE	LATITUD	LONGITUD
A	52° 40' 01.17"S	72° 25' 05.47"W
B	52° 40' 02.79"S	72° 24' 55.17"W
C	52° 40' 18.45"S	72° 25' 01.84"W
D	52° 40' 16.82"S	72° 25' 12.14"W

Fuente: SSP WGS-84

ESTACIONES DE MUESTREO 22-10-2020				
Estación	Abreviatura	Este	Norte	Desplazamiento
Cal 5 Oxígeno E1	P1C5	674660	4161432	0 mts
Cal 5 Oxígeno E2	P2C5	674614	4161425	0 mts
Cal 5 Oxígeno E3	P3C5	674585	4161379	0 mts
Cal 5 Oxígeno E4	P4C5	674551	4161333	0 mts
Cal 5 Oxígeno E5	P5C5	674594	4161272	0 mts
Cal 5 Oxígeno E6	P6C5	674634	4161282	0 mts
Cal 5 Oxígeno E7	P7C5	674663	4161333	0 mts
Cal 5 Oxígeno E8	P8C5	674695	4161389	0 mts

Fuente: Plano autocad Laboratorio: Aquagestión

Módulo A			
Vertice	Este	Norte	Desplazamiento
1	674615	4161258	0 mts
2	674543	4161301	0 mts
3	674636	4161445	0 mts
4	674704	4161403	0 mts

Fuente: Plano autocad 22-10-2020 Laboratorio: Aquagestión

WGS-84 Base Cartográfica: Basado en WGS-84 Zona 18s
Servicio Nacional de Pesca y Acuicultura
Departamento de Gestión Ambiental
2020 MDCEA/midca